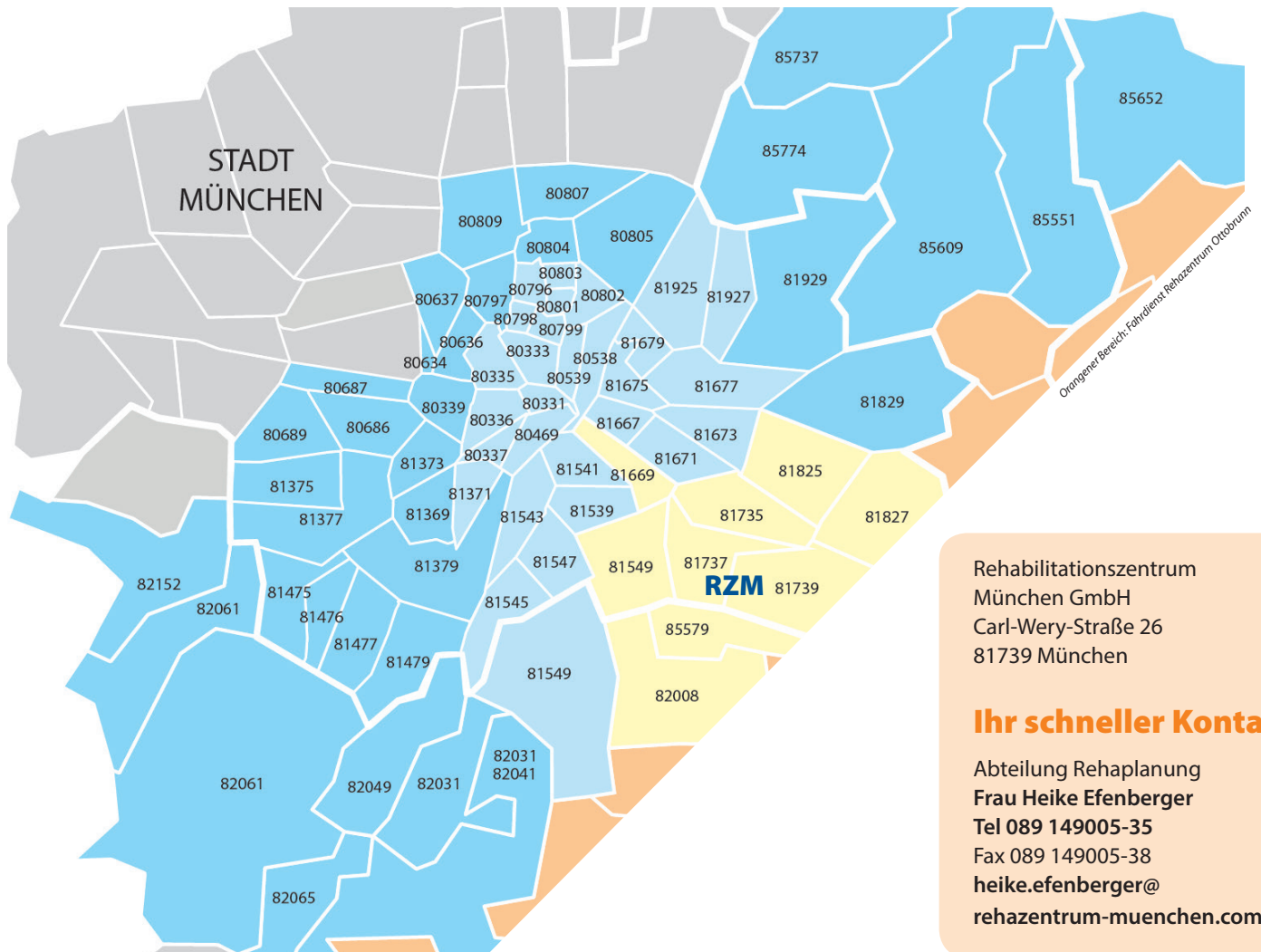


MEDIZINISCHER FAHRDIENST



TOUR 1 Stadt München

Ankunft RZM: 8 Uhr; Abholung RZM: 14 Uhr

80331, 80333, 80335, 80336, 80337
80469, 80538, 80539, 80796, 80798, 80799
80801, 80802, 80803
81371
81539, 81541, 81543, 81545, 81547, 81549
81667, 81669, 81671, 81673, 81675, 81677, 81679
81735, 81737, 81739
81825, 81827, 81925, 81927
85579 Neubiberg
82008 Unterhaching

TOUR 2 Stadt München und Umland

Ankunft RZM: 10 Uhr; Abholung RZM: 16 Uhr

80339
80634, 80636, 80637, 80686, 80687, 80689
80797, 80804, 80805, 80807, 80809
81369, 81373, 81375, 81377, 81379
81475, 81476, 81477, 81479, 81829
82031 Grünwald, 82041 Grünwalder Forst
82049 Pullach, 82061 Neuried/Forstenrieder Park
82065 Baierbrunn
82152 Planegg
85551 Kirchheim
85609 Aschheim, 85652 Pliening
85737 Ismaning, 85774 Unterföhring

ICD-Ziffern zur Ambulanten *orthopädischen* Rehabilitation

Obere Extremität	S42, T10, S62	Schulter-, Arm-, Handfrakturen, Post OP-Syndrome
	M24	Impingement
	M75	Frozen Shoulder
	M75, S46	Rotatorenmanschettenruptur
	M77	Tendinea Calcanea
	S42	Klavikula-Frakturen
	S43	ACG-Sprengungen
	T84	Prothetik
Wirbelsäule	M50-M54	Protusion/Prolaps mit radikulärer/pseudoradikulärer Symptomatik
	M42	Osteochondrosen
	M47	Spondylarthrosen
	M47	Spondylolisthesis
	M49	Wirbelfrakturen Post OP-Syndrome
Untere Extremität	S70-73, S76-79, S82	Alle Ober- und Unterschenkelfrakturen
	M16-17, M19	Arthrosen Prothetik Hüfte und Knie
	M23, S83	Kreuzband konserv./operativ
	M23, M24, S83	Meniskus mit Knorpelabrasio etc.
	S32-33	Fraktur Lendenwirbelsäule und Becken, Ruptur Bandscheibe
Sonstige	T94	Unfallbedingte Kombination von allem
	R26.1, R26.2	Paretischer Gang, Gehbeschwerden
	R29.4	Schnappende Hüfte
	M45	Rhematoide Arthritis
	M45	M. Bechterew
	T05	Amputation
	Q73	Dysmelien
Generell	F40.0	Agoraphobie
	F40.00	Agoraphobie ohne Panikstörung
	F40.01	Agoraphobie mit Panikstörung

Besonders für Patienten mit:

- Schwindel bei Hypotonie und schwankenden Blutdruckwerten
- ältere Personen, die in ihrer Bewegung eingeschränkt sind
- TAVI und anderer Klappen-OP, die durch ÖPNV höherer Infektionsgefahr ausgesetzt sind

Bitte beachten:

Die ambulante Rehafähigkeit ist Voraussetzung für die Buchung (z. B. Mobilität, keine offenen Wunden).

ICD-Ziffern zur Ambulanten *kardiologischen* Rehabilitation

E 66	Adipositas	I 38	Endokarditis Herzklappe
E 78	Störungen des Lipoproteinstoffwechsels und sonstige Lipidämien	I 40	Akute Myokarditis
F 17	Psychische und Verhaltensstörungen durch Tabak	I 42	Kardiomyopathie
I 10-15	Hypertonie. Essentielle primäre Hypertonie	I 47	Paroxysmale Tachykardie
I 11	Hypertensive Herzkrankheit	I 48	Vorhofflattern und Vorhofflimmern
I 20	Angina pectoris	I 49	Sonstige kardiale Arrhythmien
I 21	Akuter Myokardinfarkt	I 50	Herzinsuffizienz
I 22	Rezidivierender Myokardinfarkt	I 70	Atherosklerose
I 24	Sonstige akute ischämische Herzkrankheit	I 71	Aortenaneurysma und -dissektion
I 25	Chronische ischämischen Herzkrankheit	I 74	Arterielle Embolie und Thrombose
I 26	Lungenembolie	I 80	Thrombose, Phlebitis und Thrombophlebitis
I 30	Akute Perikarditis	I 95	Hypotonie
I 31	Sonstige Krankheiten des Perikards	I 97.0	Postkardiotomiesyndrom
I 34	Nichtreumatische Mitralklappenkrankheiten	Q 20-28	Zustand nach operativer Korrektur kongenitaler Vitien
I 35	Nichtreumatische Aortenklappenkrankheiten	Z 82	Bestimmte Behinderungen oder chronische Krankheiten in der Familienanamnese
I 36	Nichtreumatische Trikuspidalklappenkrankheiten	Z 92	Medizinische Behandlung in der Eigenanamnese
I 37	Pulmonale Klappenkrankheiten	Z 95	Vorhandensein von kardialen oder vaskulären Implantaten oder Transplantaten